

RESIDENZA
SIRIO

ROMANO DI LOMBARDIA



A1.2

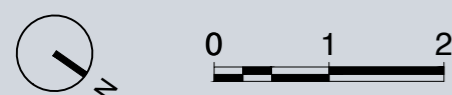
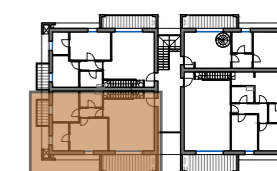
- 2 Camere da letto
- 2 Bagni
- 2 Balconi al piano

Trilocale

SUPERFICI COMMERCIALI

| | |
|---------------|-------|
| APPARTAMENTO: | 86 MQ |
| SOTTOTETTO: | 24 MQ |
| BALCONI: | 17 MQ |

Piano Primo



Progettista: Vavassori Architetti
Impresa: Cidue Costruzioni srl